

Edizione 02/2022 | Validità dal 1 Ottobre al 31 Dicembre

# VolantOBO

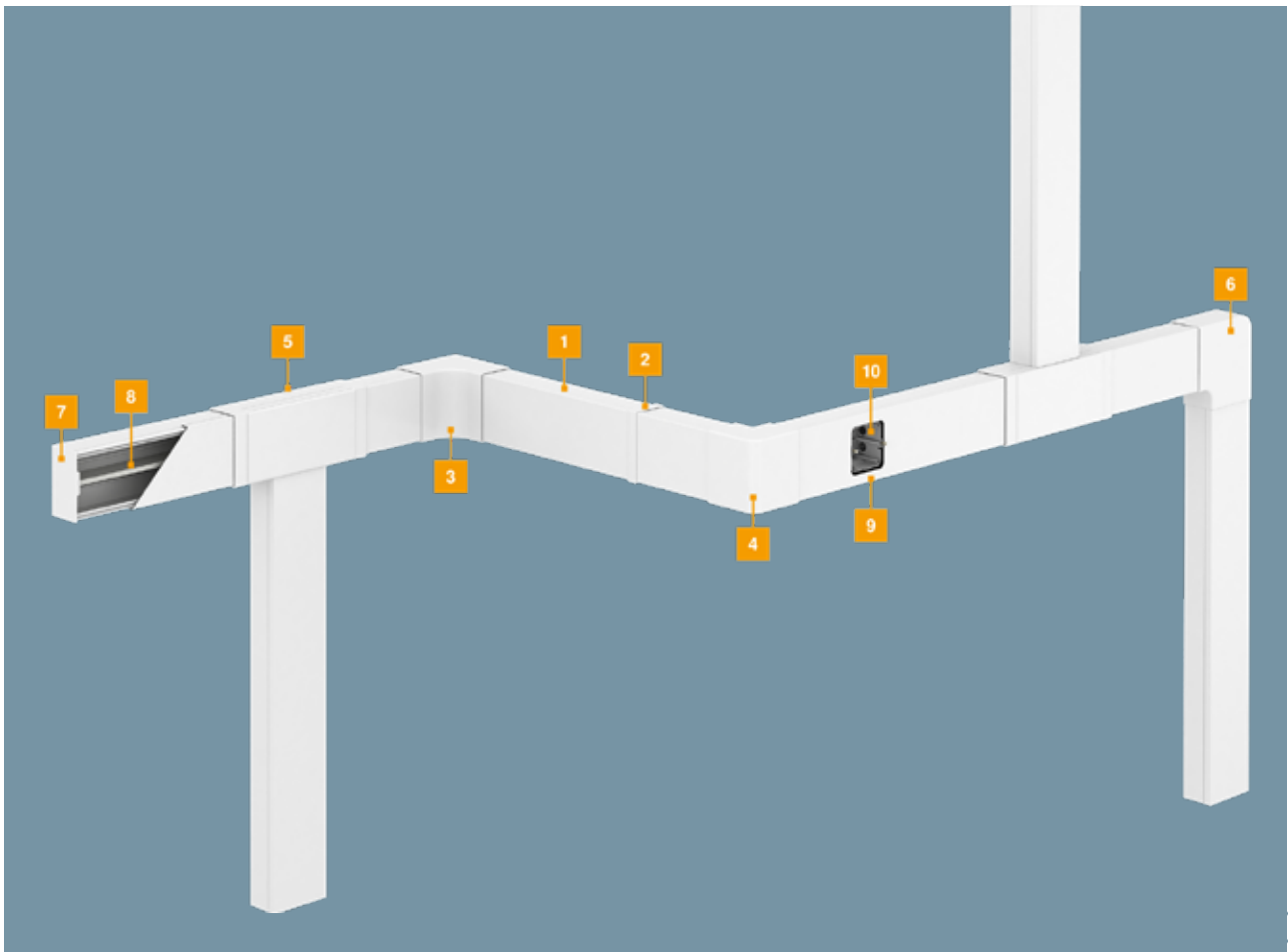
Scopri la qualità Made in Germany  
a prezzi eccezionali



**OBO**  
BETTERMANN



## CANALE PORTA CAVI WDK



- 1 Canale
- 2 Coprigiunto
- 3 Coperchio angolo interno
- 4 Coperchio angolo esterno
- 5 Coperchio derivazione a T
- 6 Coperchio angolo piano
- 7 Elemento terminale
- 8 Separatore
- 9 Scatola di montaggio apparecchi
- 10 Copertura dispositivo elettrico



### Plus

- Certificato CEI EN 50085-2-1
- Base preforata
- Materiale PVC
- Bianco RAL 9010
- High Quality: tagli precisi e torsione senza alterazione della struttura

ANTIBATTERICO



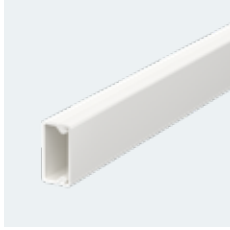
Per maggiori  
informazioni

[commerciale@obo.it](mailto:commerciale@obo.it)



## CANALE PORTA CAVI WDK

### WDK10020RW



**Dimensione 10x20 mm**  
Confezione imballo 96m.  
Lunghezza elemento singolo 2m

codice: **6150764**  
Conf. minima 96m  
Prezzo per 1m

€ **0,97**  
prezzo installatore

### WDK15030RW

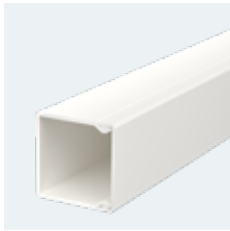


**Dimensione 15x30 mm**  
Confezione imballo 32m.  
Lunghezza elemento singolo 2m

codice: **6191010**  
Conf. minima 32m  
Prezzo per 1m

€ **1,45**  
prezzo installatore

### WDK40040RW

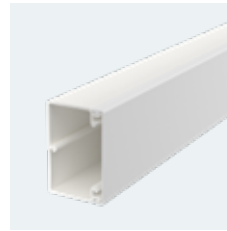


**Dimensione 40x40 mm**  
Confezione imballo 36m.  
Lunghezza elemento singolo 2m

codice: **6191126**  
Conf. minima 36m  
Prezzo per 1m

€ **3,15**  
prezzo installatore

### WDK40060RW

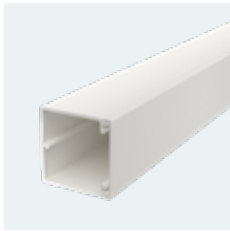


**Dimensione 40x60 mm**  
Confezione imballo 24m.  
Lunghezza elemento singolo 2m

codice: **6191134**  
Conf. minima 24m  
Prezzo per 1m

€ **4,30**  
prezzo installatore

### WDK60060RW

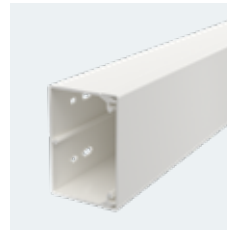


**Dimensione 60x60 mm**  
Confezione imballo 32m.  
Lunghezza elemento singolo 2m

codice: **6191193**  
Conf. minima 32m  
Prezzo per 1m

€ **6,10**  
prezzo installatore

### WDK60090RW



**Dimensione 60x90 mm**  
Confezione imballo 24m.  
Lunghezza elemento singolo 2m

codice: **6191207**  
Conf. minima 24m  
Prezzo per 1m

€ **8,36**  
prezzo installatore

### WDK60110RW



**Dimensione 60x110 mm**  
Confezione imballo 16m.  
Lunghezza elemento singolo 2m

codice: **6191215**  
Conf. minima 16m  
Prezzo per 1m

€ **9,04**  
prezzo installatore

### WDK60130RW



**Dimensione 60x130 mm**  
Confezione imballo 16m.  
Lunghezza elemento singolo 2m

codice: **6191223**  
Conf. minima 16m  
Prezzo per 1m

€ **13,19**  
prezzo installatore

**3+1**  
OMAGGIO

### PROMOZIONE IMPERDIBILE!

Acquistando 3 pacchi della stessa confezione, la quarta è OMAGGIO!





HALOGEN  
FREE

UV  
RESISTANT



# Scatola derivazione T-BOX



## Plus

- Tappi di chiusura a vite
- Protezione anti-caduta del coperchio
- Dime di montaggio
- Contrassegni di allineamento
- Apertura per scarico condensa
- Halogen Free
- UV Resistant
- IP fino a 66
- IK fino a 07
- apertura 1/4 di giro



Scopri di più su **OBO.IT**



Scopri la  
serie TBox



# SCATOLE DERIVAZIONE TBOX

## T 40 OE



**Scatola di derivazione pareti lisce**  
Dimensione esterna 90x90x52 mm;  
Grado IP 55; Grado IK 07; Halogen-Free

**codice: 2007223**

Conf. minima 5pz  
Prezzo unitario

**€ 1,01**

prezzo installatore

## T 60 OE



**Scatola di derivazione pareti lisce**  
Dimensione esterna 114x114x57 mm;  
Grado IP 66; Grado IK 08; Halogen-Free

**codice: 2007239**

Conf. minima 5pz  
Prezzo unitario

**€ 2,09**

prezzo installatore

## T 100 OE



**Scatola di derivazione pareti lisce**  
Dimensione esterna 150x116x67 mm;  
Grado IP 66; Grado IK 07; Halogen-Free

**codice: 2007255**

Conf. minima 1pz  
Prezzo unitario

**€ 3,86**

prezzo installatore

## T 160 OE



**Scatola di derivazione pareti lisce**  
Dimensione esterna 190x150x77 mm;  
Grado IP 66; Grado IK 04; Halogen-Free

**codice: 2007271**

Conf. minima 1pz  
Prezzo unitario

**€ 4,94**

prezzo installatore

## T 250 OE



**Scatola di derivazione pareti lisce**  
Dimensione esterna 240x190x95 mm;  
Grado IP 66; Grado IK 05; Halogen-Free

**codice: 2007287**

Conf. minima 1pz  
Prezzo unitario

**€ 6,96**

prezzo installatore

## T 350 OE



**Scatola di derivazione pareti lisce**  
Dimensione esterna 285x201x120 mm;  
Grado IP 66; Grado IK 05;  
Halogen-Free

**codice: 2007303**

Conf. minima 1pz  
Prezzo unitario

**€ 19,66**

prezzo installatore

## T 25



**Scatola di derivazione con passacavi**  
Dimensione esterna Ø80x51 mm; Grado  
IP 65; Grado IK 07; Halogen-Free

**codice: 2007029**

Conf. minima 1pz  
Prezzo unitario

**€ 0,85**

prezzo installatore

## T 40



**Scatola di derivazione con passacavi**  
Dimensione esterna 90x90x52 mm; Grado  
IP 55; Grado IK 07; Halogen-Free

**codice: 2007045**

Conf. minima 1pz  
Prezzo unitario

**€ 1,01**

prezzo installatore

## T 60



**Scatola di derivazione con passacavi**  
Dimensione esterna 114x114x57 mm;  
Grado IP 66; Grado IK 07; Halogen-Free

**codice: 2007061**

Conf. minima 5pz  
Prezzo unitario

**€ 2,09**

prezzo installatore

## T 100



**Scatola di derivazione con passacavi**  
Dimensione esterna 150x116x67 mm;  
Grado IP 66; Grado IK 07; Halogen-Free

**codice: 2007077**

Conf. minima 1pz  
Prezzo unitario

**€ 3,86**

prezzo installatore

## T 160



**Scatola di derivazione con passacavi**  
Dimensione esterna 190x150x77 mm;  
Grado IP 66; Grado IK 05; Halogen-Free

**codice: 2007093**

Conf. minima 1pz  
Prezzo unitario

**€ 4,94**

prezzo installatore

## T 250



**Scatola di derivazione con passacavi**  
Dimensione esterna 240x190x95 mm;  
Grado IP 66; Grado IK 05; Halogen-Free

**codice: 2007109**

Conf. minima 1pz  
Prezzo unitario

**€ 6,96**

prezzo installatore

## T 350



**Scatola di derivazione con passacavi**  
Dimensione esterna 285x201x120 mm;  
Grado IP 66; Grado IK 05; Halogen-Free

**codice: 2007125**

Conf. minima 1pz  
Prezzo unitario

**€ 19,66**

prezzo installatore





# SISTEMI DI FISSAGGIO

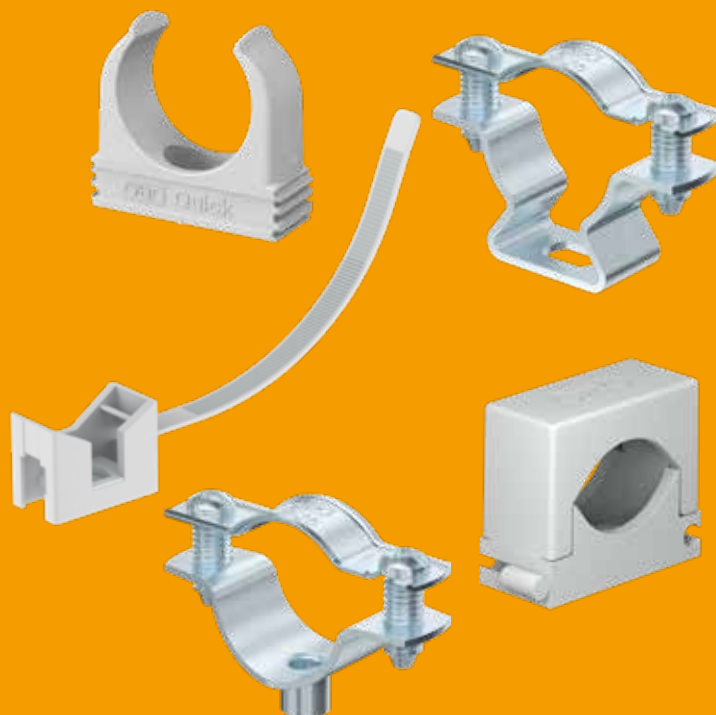
IL FISSAGGIO PROFESSIONALE PER  
UN'INSTALLAZIONE A REGOLA D'ARTE



## Plus

- Materiale di alta qualità
- Halogen Free (plastica)
- Fissaggi plastici accoppiabili
- Collari 732 e 733 adatti anche per impianti mantenimento funzionale (sicurezza)

Sistemi di fissaggio adatti alle diverse tipologie di installazione. Flessibilità e fissaggio sicuro di cavi e tubi a parete, a pavimento e a soffitto



Scopri di più su **OBO.IT**





## 2955 M20



**Gaffetta Quick**  
M20, accoppiabile,  
filetto M6,  
Halogen-Free

codice: **2149010**  
Confezione 100pz  
Prezzo unitario

€ **0,06**  
prezzo installatore

## 2955 M25



**Gaffetta Quick**  
M25, accoppiabile,  
filetto M6,  
Halogen-Free

codice: **2149016**  
Confezione 100pz  
Prezzo unitario

€ **0,09**  
prezzo installatore

## 295 M32



**Gaffetta Quick**  
M32, accoppiabile,  
filetto M6,  
Halogen-Free

codice: **2149022**  
Confezione 50pz  
Prezzo unitario

€ **0,15**  
prezzo installatore

## 2037 12-20 LGR



**Gaffetta ad incastro**  
12-20mm, accoppiabile,  
foro di fissaggio,  
Halogen-Free

codice: **2250209**  
Confezione 50pz  
Prezzo unitario

€ **0,18**  
prezzo installatore

## 2037 16-24 LGR



**Gaffetta ad incastro**  
16-24mm, accoppiabile,  
foro di fissaggio,  
Halogen-Free

codice: **2250241**  
Confezione 50pz  
Prezzo unitario

€ **0,23**  
prezzo installatore

## 2037 18-30 LGR



**Gaffetta ad incastro**  
18-30mm, accoppiabile,  
foro di fissaggio,  
Halogen-Free

codice: **2250306**  
Confezione 25pz  
Prezzo unitario

€ **0,31**  
prezzo installatore

## 2037 27-43 LGR



**Gaffetta ad incastro**  
27-43mm, accoppiabile,  
foro di fissaggio,  
Halogen-Free

codice: **2250438**  
Confezione 25pz  
Prezzo unitario

€ **0,52**  
prezzo installatore

## CTC 7,5x180 LGR



**Fascetta fermacavi**  
Lunghezza 180mm,  
Ø max fascio 32mm  
Halogen-Free

codice: **2332790**  
Confezione 100pz  
Prezzo unitario

€ **0,22**  
prezzo installatore

## CTC 7,5x280 LGR



**Fascetta fermacavi**  
Lunghezza 280mm,  
Ø max fascio 63mm

codice: **2332794**  
Confezione 100pz  
Prezzo unitario

€ **0,42**  
prezzo installatore

## ASL 733 20 G



**Collare fissaggio**  
Acciaio zincato G,  
base piatta, 17-20mm,  
E30-90

codice: **1362764**  
Confezione 25pz  
Prezzo unitario

€ **0,57**  
prezzo installatore

## ASL 733 25 G



**Collare fissaggio**  
Acciaio zincato G,  
base piatta, 20-25mm,  
E30-90

codice: **1362768**  
Confezione 25pz  
Prezzo unitario

€ **0,60**  
prezzo installatore

## ASL 733 36 G



**Collare fissaggio**  
Acciaio zincato G,  
base piatta, 30-36mm,  
E30-90

codice: **1362776**  
Confezione 20pz  
Prezzo unitario

€ **0,75**  
prezzo installatore

## ASL 733 20 FT



**Collare fissaggio**  
Acciaio zincato caldo FT,  
base piatta, 17-20mm,  
E30-90

codice: **1362714**  
Confezione 25pz  
Prezzo confezione

€ **0,70**  
prezzo installatore

## ASL 733 25 FT



**Collare fissaggio**  
Acciaio zincato caldo FT,  
base piatta, 20-25mm,  
E30-90

codice: **1362718**  
Confezione 25pz  
Prezzo confezione

€ **0,73**  
prezzo installatore

## ASL 733 30 FT



**Collare fissaggio**  
Acciaio zincato caldo FT,  
base piatta, 25-30mm,  
E30-90

codice: **1362722**  
Confezione 20pz  
Prezzo confezione

€ **0,77**  
prezzo installatore

## ASG 732 25 G



**Collare fissaggio**  
Acciaio zincato G, base  
filetto M6, 20-25mm,  
E30-90

codice: **1362424**  
Confezione 25pz  
Prezzo unitario

€ **0,48**  
prezzo installatore

## ASG 732 30G



**Collare fissaggio**  
Acciaio zincato G, base  
filetto M6, 25-30mm,  
E30-90

codice: **1362428**  
Confezione 20pz  
Prezzo unitario

€ **0,58**  
prezzo installatore

## ASG 732 53 G



**Collare fissaggio**  
Acciaio zincato G, base  
filetto M6, 44-53mm,  
E30-90

codice: **1362440**  
Confezione 20pz  
Prezzo unitario

€ **0,95**  
prezzo installatore



# Lightning Protection Systems



Misure di protezione contro: il rischio di danno materiale, di pericolo per le persone, i guasti di impianti elettrici ed elettronici

## Norma di riferimento:

- CEI EN 62305 Parte 1-4
- Parte 1: Principi generali
- Parte 2: Valutazione del rischio
- Parte 3: Danno materiale alle strutture e pericolo per le persone
- Parte 4: Impianti elettrici ed elettronici nelle strutture

Uno dei fattori chiave di valutazione in ogni analisi del rischio di protezione dai fulmini è la densità locale di fulmini. Questi sono espressi in fulmini per km<sup>2</sup>/anno. Il risultato dell'analisi del rischio è il livello dell'impianto LPS di cui dotare struttura. La Norma prevede quattro livelli di protezione (LPL da I a IV). Per ciascun LPL è fissato un insieme di parametri, minimi e massimi, della corrente di fulmine.

## Sistemi di protezione esterno ed interno

Una protezione completa contro i fulmini può essere ottenuta solo con un approccio coordinato.



### Impianto di protezione esterno

Sistema di captazione

Calate

Impianto di terra

### Impianto di protezione interno

Distanza di separazione

Limitatori di sovratensione (SPD)

Connessioni equipotenziali



# Protezione esterna contro i fulmini (LPS)



Esempio installazione componenti



- |   |  |                                  |              |
|---|--|----------------------------------|--------------|
| 1 |  | Supporto portafilo per colmo     | art. 5202833 |
| 2 |  | Giunto universale                | art. 5311500 |
| 3 |  | Supporto portafilo per tegole    | art. 5215552 |
| 4 |  | Conduttore tondo in acciaio      | art. 5021081 |
| 5 |  | Asta di captazione               | art. 5401980 |
| 6 |  | Staffa portafilo per calata      | art. 5229839 |
| 7 |  | Morsetto saltagronda bimetallico | art. 5316170 |



**OBO-Typicals**  
Schemi tipici di installazione  
per impianti LPS e terra

Per maggiori informazioni  
[commerciale@obo.it](mailto:commerciale@obo.it)

## Protezione <sup>4</sup>

„Protetto alla quarta“:  
La corretta combinazione  
dei sistemi è la vera  
protezione.  
Scopri nel video come



# Guida alla scelta rapida SPD

In accordo secondo la nuova Norma CEI 64-8 (Edizione 8ª)

## Installazione

### 1 Quadro elettrico generale

A valle del contatore

Edifici senza LPS, linea alimentazione interrata



Conforme alla Norma CEI 64-8 Sezione 443 e 534

TN-S/TT

V50-3+NPE-280

codice: 5095253



T2

+ Segnalazione (FS)  
V20-3+NPE-280+FS

codice: 5095333



TN-S/TT

V20-1+NPE-280

codice: 5095251



T2

+ Segnalazione (FS)  
V20-1+NPE-280+FS

codice: 5095331



Edifici con impianto LPS classi III e IV



Alimentazione aerea (CEI 64-8 Sezione 443 e 534)



TN-S/TT

V50-3+NPE-280

codice: 5093526



T1 T2

+ Segnalazione (FS)  
V50-3+NPE-280+FS

codice: 5093533



TN-S/TT

V50-1+NPE-280

codice: 5093522



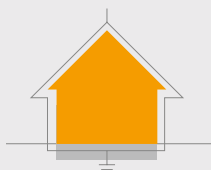
T1 T2

+ Segnalazione (FS)  
V50-1+NPE-280+FS

codice: 5093531



Edifici con impianto LPS classi I e II



TT/TN-S

MCF100-NAR-TT

codice: 5096985

NOVITA



T1 T2

+ Segnalazione (FS)  
MCF100-NAR-TT+FS

codice: 5096988



TN-S/TT

MCF100-3+NPE+FS

codice: 5096987



T1 T2

TN-S/IT

MCF75-3+FS

codice: 5096981





**2 Quadro elettrico secondario**  
con distanza da QG > 10 m

**3 Protezione terminale**  
vicino all'utenza

**4 Altre applicazioni**  
Impianti PV, cablaggio PoE

T2

**TN-S/TT**

V20-3+NPE-280

codice: **5095253**



+ Segnalazione (FS)  
V20-3+NPE-280+FS

codice: **5095333**



**Alternativa**

**TN-S/TT**

V20-1+NPE-280

codice: **5095251**



+ Segnalazione (FS)  
V20-1+NPE-280+FS

codice: **5095331**



**FC-D**  
Protezione  
fine schuko

codice: **5092800**  
Conf. minima 1pz  
Prezzo unitario



**€ 39,00**  
prezzo installatore

**VF230 AC/DC-20**  
Guida DIN,  
serie o parallelo

codice: **5097916**  
Conf. minima 1pz  
Prezzo unitario



**€ 48,56**  
prezzo installatore

**ÜSM-A**  
Versione compatta  
con segnalazione  
acustica

codice: **5092451**  
Conf. minima 1pz  
Prezzo unitario



**€ 25,93**  
prezzo installatore

**ÜSM-20-230I1P+PE**  
Protezione LED,  
cancello, caldaia,  
Serie o parallelo  
IP20

codice: **5092431**  
Conf. minima 1pz  
Prezzo unitario



**€ 28,91**  
prezzo installatore

**IP 65**  
**ÜSM-20-230I1PE65**

codice: **5092433**  
Conf. minima 1pz  
Prezzo unitario

**€ 30,20**  
prezzo installatore

**V20-C 3-PH-1000**

Impianti PV con  
tensione stringa  
fino a 1000V DC

codice: **5094608**



**V-PV-T2-1500**  
Impianti PV con  
tensione stringa  
fino a 1500V DC

codice: **5094210**



**ND-CAT6A/EA**  
SPD 8 fili, PoE,  
Cat 6A Classe EA  
10 Gbit, 500 MHz

codice: **5081800**



**ND-CAT6A/EA**  
SPD 8 fili, PoE,  
Cat 6 Classe E  
1 Gbit, 250 MHz

codice: **5081802**  
Conf. minima 1pz  
Prezzo per 1pz



**€ 49,92**  
prezzo installatore





# Messa a terra

**Affidati ai professionisti per un impianto a regola d'arte**



## Plus

- Piastre testate per le correnti da fulmine 100 kA (10/350)
- Morsetti piastre in ottone per conduttori tondi e piastra
- Fascette 927 testate per le correnti da fulmine 50 kA (10/350)
- Collari 950 Z adatti per diverse dimensioni di tubazioni

Sia per edifici esistenti o nuovi, un impianto di terra ad hoc è il prerequisito per il funzionamento dei sistemi elettrici.



Scopri l'ampia gamma di articoli per l'impianto di terra su **OBO.IT**



1801/1809/927/950

### 1801 VDE



#### Barra equipotenziale

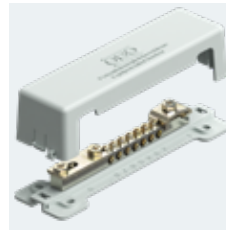
Struttura modulare con connessioni in ottone:

- 7 conduttori flessibili fino a 16 mm<sup>2</sup>
- 2 conduttori flessibili fino a 70 mm<sup>2</sup>
- 1 piatto 30 x 3,5 mm

codice: **5015650**  
Conf. minima 1pz  
Prezzo unitario

**€ 16,84**  
prezzo installatore

### 1809



#### Barra equipotenziale

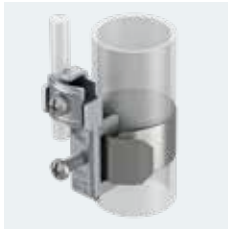
Struttura modulare con connessioni in ottone con base in plastica:

- 7 conduttori flessibili fino a 16 mm<sup>2</sup>
- 1 conduttori flessibili fino a 70 mm<sup>2</sup>
- 1 tondo Rd 8-10
- 1 piatto fino a FL30 o tondo Rd 8-10

codice: **5015073**  
Conf. minima 1pz  
Prezzo unitario

**€ 5,56**  
prezzo installatore

### 927 1



#### Fascetta terra 927 3/8-1 1/2" A2

Acciaio inox A2.

Per diametro tubo da 3/8 a 1 1/2 pollici. Max collegamento Ø 50mm

codice: **5057515**  
Confezione 10pz  
Prezzo unitario

**€ 2,44**  
prezzo installatore

### 927 2



#### Fascetta terra 927 3/8-4" A2

Acciaio inox A2.

Per diametro tubo da 3/8 a 4 pollici. Max collegamento Ø 50mm

codice: **5057523**  
Confezione 10pz  
Prezzo unitario

**€ 3,69**  
prezzo installatore

### 950 Z 3/4



#### Collare terra 950 3/4" Zn

Zincatura galvanica.

Per diametro tubo 3/4 pollici. Cavo di collegamento 0 - 35 mm<sup>2</sup>

codice: **5050081**  
Confezione 10pz  
Prezzo unitario

**€ 1,76**  
prezzo installatore

### 950 Z 1 1/2



#### Collare terra 950 1 1/2" Zn

Zincatura galvanica.

Per diametro tubo 1 1/2 pollici. Cavo di collegamento 0 - 35 mm<sup>2</sup>

codice: **5050154**  
Confezione 10pz  
Prezzo unitario

**€ 2,60**  
prezzo installatore



**IN OMAGGIO 1 pretensionatore con l'acquisto di una confezione della fascetta 927**

Pre-tensionatore per un montaggio facile e veloce delle fascette di messa a terra

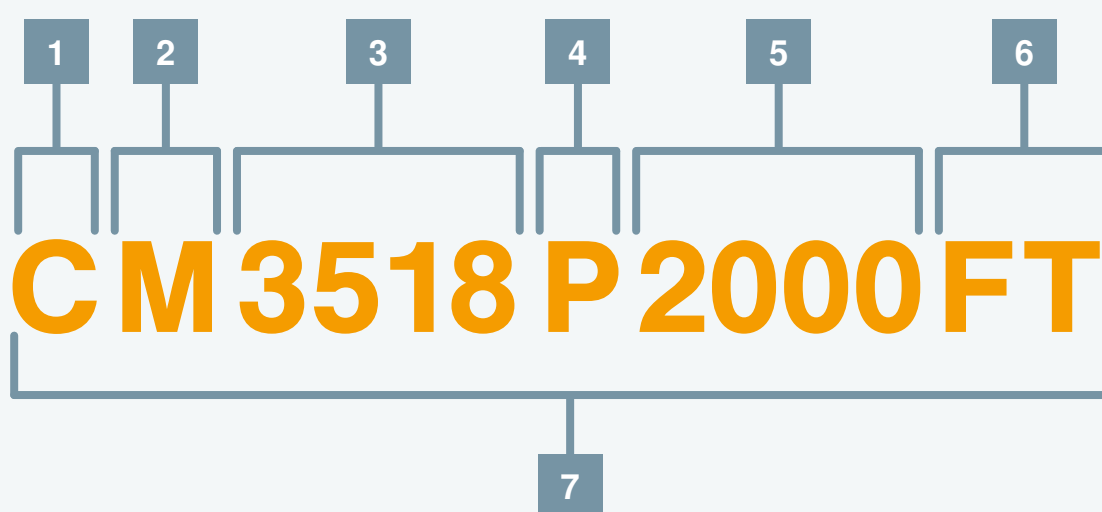
Compatibile con gli avvitatori in commercio

[→ Guarda il video](#)



I sistemi di profilati, made by OBO, sono ora codificati in modo ancora più chiaro. In modo semplice è possibile individuare tre diverse categorie di carico: leggera, media e pesante. Ogni serie è dotata dei relativi accessori, facilmente individuabili nelle sezioni dedicate del catalogo.

## Classificazione dei profilati


**1**

### Tipo di profilo

**C** = profilato a C  
**A** = profilato di ancoraggio  
**M** = profilato di montaggio

**2**

### Classe

**L** = leggera  
**M** = media  
**ML** = medio-leggera  
**MS** = medio-pesante  
**S** = pesante  
**SL** = pesante-leggera

**3**

### Dimensioni

Larghezza x altezza in mm

**4**

### Asolatura

**P** = asolato  
**UP** = non asolato  
**PP** = asolato su tutti i lati  
**RP** = asolatura rettangolare  
**BP** = pre-intagliato

**5**

### Lunghezza

in mm

**6**

### Materiale / Superficie

**FS** = zincato in continuo  
**FT** = zincato a caldo per immersione  
**BK** = non trattato  
**A2** = acciaio inox, AISI 304  
**A4** = acciaio inox, AISI 316

**7**

### Esempio

Profilato a **C**  
 Classe di carico **media**  
**35 mm** di larghezza, **18 mm** di altezza  
 Asolato  
 Lunghezza **2000 mm**  
**FT** zincato a caldo per immersione







MS4121P3000FS



**Profilato 41x21mm FS**  
Acciaio Sendzimir, lunghezza 3m,  
spessore 2mm, forato, asola 22mm

codice: **1122920**  
Conf. minima 3m  
Prezzo per metro

€ **6,23**  
prezzo installatore

MS4121P3000FT



**Profilato 41x21mm FT**  
Acciaio zincato a caldo, lunghezza  
3m, spessore 2mm, forato, asola  
22mm

codice: **1122924**  
Conf. minima 3m  
Prezzo per metro

€ **8,14**  
prezzo installatore

MSL4141P3000FS



**Profilato 41x41mm FS**  
Acciaio Sendzimir, lunghezza 3m,  
spessore 2mm, forato, asola 22mm

codice: **1122972**  
Conf. minima 3m  
Prezzo per metro

€ **8,87**  
prezzo installatore

Profilato 41x41mm FT



**Profilato 41x21mm FT**  
Acciaio zincato a caldo, lunghezza  
3m, spessore 2mm, forato, asola  
22mm

codice: **1122964**  
Conf. minima 3m  
Prezzo per metro

€ **10,09**  
prezzo installatore

MSL4141PP3000FS



**Profilato 41x41mm FS**  
Acciaio Sendzimir, lunghezza 3m,  
spessore 2mm, forato su 3 lati,  
asola 22mm

codice: **1123010**  
Conf. minima 3m  
Prezzo per metro

€ **8,87**  
prezzo installatore

MSL4141PP3000FT



**Profilato 41x41mm FT**  
Acciaio zincato a caldo, lunghezza  
3m, spessore 2mm, forato su 3 lati,  
asola 22mm

codice: **1123003**  
Conf. minima 3m  
Prezzo per metro

€ **10,09**  
prezzo installatore

Accessori



**Dadi scorrevoli**



**Staffe reggicavo**



**Aggancio a putrella**



**Bulloni con testa a martello**



**Morsetti scorrevoli**



**Morsetti ad incastro**





Le clip di fissaggio possono essere utilizzate per assicurare alle strutture in travi d'acciaio i componenti di impianti elettrici o meccanici.

Per una corretta installazione è importante che vengano considerati la capacità di carico e lo spessore delle travi. La molteplicità delle clip di fissaggio permette diverse applicazioni, ad es. l'installazione di sistemi di tubi o la sospensione di sistemi di canalizzazioni.

Esistono due differenti tipologie di clip: ad innesto su trave o ad avvitamento su trave.



Le clip si fissano velocemente alle travi con l'utilizzo di un martello



Clip di fissaggio e catene di sgancio per il montaggio di luci.



Clip con perno filettato per l'installazione di collari tipo 732 e il fissaggio di tubi metallici



Clip con perno filettato per l'installazione di aste filettate



Clip di fissaggio per l'installazione di tubazioni parallele alla trave



Clip di fissaggio per l'installazione di tubazioni sulle ali delle travi

## Clip di fissaggio



con foro di fissaggio



con perno filettato



con filettatura



con bullone filettato



con fascetta



per barra filettata



con fascetta stringitubo



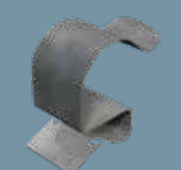
con fascetta stringitubo



con fascetta stringitubo



con fascetta stringitubo



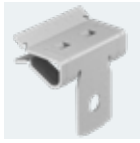
con fascetta stringitubo



con fascetta stringitubo



## BCVH 8-14



Clip con foro di fissaggio

codice: **1483605**  
Conf. minima 100pz  
Prezzo unitario

**€ 0,71**

prezzo installatore

## BCC 8-12 D30



Clip di fissaggio con fascetta stringitubo, 25-30 mm

codice: **1483981**  
Conf. minima 100pz  
Prezzo unitario

**€ 0,35**

prezzo installatore

## CPC M6x11



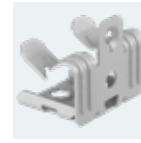
Morsetto per profilo a soffitto con perno filettato

codice: **1483991**  
Conf. minima 100pz  
Prezzo unitario

**€ 1,00**

prezzo installatore

## BCUIT 8-12,5 M6



Clip di fissaggio con filetto femmina M6

codice: **1483623**  
Conf. minima 100pz  
Prezzo unitario

**€ 0,99**

prezzo installatore

## BCVTB 2-4 M6



Clip di fissaggio con perno filettato M6x9mm

codice: **1483611**  
Conf. minima 100pz  
Prezzo unitario

**€ 2,46**

prezzo installatore

## BCCT 2-4 L240



Clip di fissaggio con fascetta stringitubo 240mm

codice: **1483641**  
Conf. minima 50pz  
Prezzo unitario

**€ 1,24**

prezzo installatore

## BCTR 4-8 M6



Clip di fissaggio per asta filettata M6

codice: **1483661**  
Conf. minima 50pz  
Prezzo unitario

**€ 1,53**

prezzo installatore

## BCHPC 2-4 D20



Clip di fissaggio con fascetta stringitubo 18-24mm

codice: **1483681**  
Conf. minima 50pz  
Prezzo unitario

**€ 1,64**

prezzo installatore

## BCHPO 2-4 D20



Clip di fissaggio con fascetta stringitubo 20mm

codice: **1483811**  
Conf. minima 50pz  
Prezzo unitario

**€ 1,63**

prezzo installatore

## BCVPC 3-7 D20



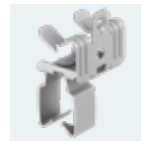
Clip di fissaggio con fascetta stringitubo

codice: **1483781**  
Conf. minima 50pz  
Prezzo unitario

**€ 1,94**

prezzo installatore

## BCVPO 3-7 D20



Clip di fissaggio con fascetta stringitubo

codice: **1483751**  
Conf. minima 50pz  
Prezzo unitario

**€ 1,74**

prezzo installatore

## BCCA



Elemento di supporto perclip di fissaggio tipo BCC

codice: **1483999**  
Conf. minima 100pz  
Prezzo unitario

**€ 1,02**

prezzo installatore

## FL1-G M8 TG



Clip di fissaggio a vite con filetto femmina M8

codice: **1488074**  
Conf. minima 50pz  
Prezzo unitario

**€ 2,02**

prezzo installatore

## TK FL G



Clip di fissaggio a vite con snodo

codice: **1488111**  
Conf. minima 10pz  
Prezzo unitario

**€ 13,86**

prezzo installatore

## BCCF 8-9 D20



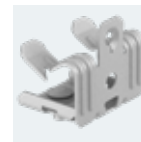
Clip di fissaggio per tubi, 7-20 mm

codice: **1483985**  
Conf. minima 100pz  
Prezzo unitario

**€ 0,69**

prezzo installatore

## BCUTB 3-7 M6



Clip di fissaggio con perno filettato M6x9mm

codice: **1483631**  
Conf. minima 100pz  
Prezzo unitario

**€ 1,24**

prezzo installatore

## Supporti a morsetto per avvitamento



con foro di fissaggio



con filetto femmina



con snodo



zincato a caldo per immersione



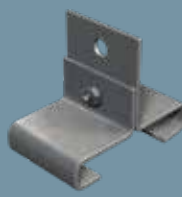
Acciaio inox A2/A4



universale



per tubi



con foro di fissaggio







## Supporto gravitazionale per fissaggio passerella a filo GRM



### TrayFix-16-S



**Set fissaggio passerella filo GRM, compreso il blocco FangFix**  
Supporto in cemento 16 Kg  
FangFix con base plastica.  
Adatto per passerella con una larghezza minima di 100 mm

codice: **5403099**  
Conf. minima 1pz  
Prezzo unitario

**€ 16,36**  
prezzo installatore





**La torretta a scomparsa GES R2 con soli 140mm di diametro garantisce un ampio spazio interno per i dispositivi elettrici**

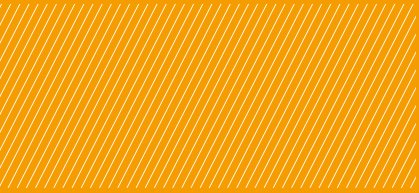


Un design semplice, materiale di alta qualità, estremamente robusto – la torretta a scomparsa GES R2 può essere utilizzata in tutte quelle aree dove sono richiesti un aspetto discreto, un'elevata capacità di carico e una versatilità d'impiego.

- 6 diverse varianti di coperchio in metallo e 2 in plastica
- Adatta per lavaggio bagnato (IP66)
- Carrabile fino a 2 ton (IK 10)
- Superficie antigraffio e resistente al lavaggio
- Nuove finiture: Nichel ossidato e Nero



IP  
66



**Follow us ...**



[www.obo.global](http://www.obo.global)

**OBO Bettermann S.r.l.**

Via Ferrero, 16  
10098 Rivoli Cascine Vica (TO)

**Servizio clienti Italia**

Tel.: +39 011 9548811  
[info@obo.it](mailto:info@obo.it)

[www.obo.it](http://www.obo.it)